



# CATALOGUE FORMATION 2026

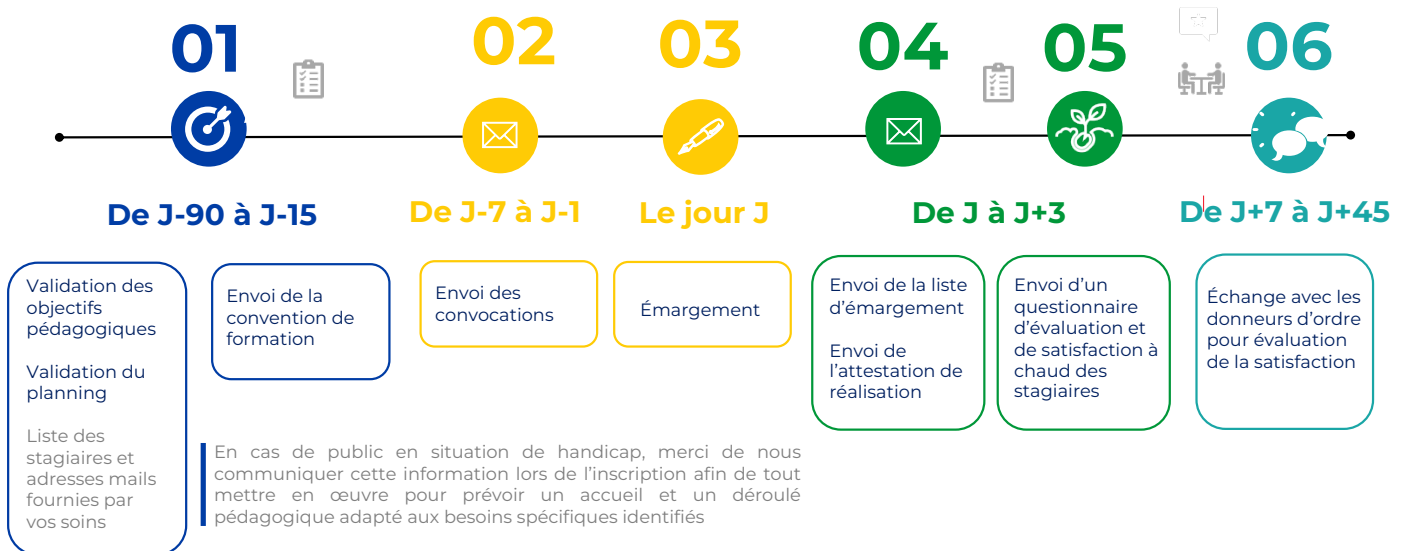
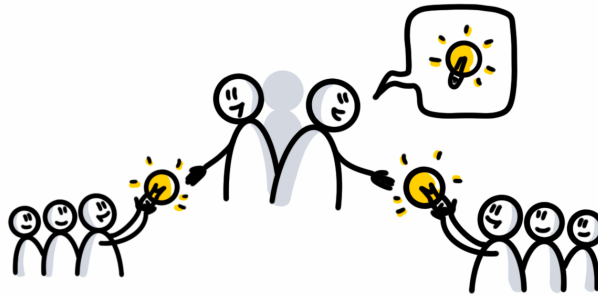
Formations intra-entreprise - Non certifiantes

Délai d'accès : minimum 15 jours avant le début de l'action

*Nous vous proposons des formations sur mesure spécifiques à votre métier ou à votre secteur d'activité.*

*Ensemble, nous construisons la solution de formation qui s'adaptera à vos exigences, à votre environnement interne et externe et aux problématiques de vos collaborateurs.*

# SUIVI PÉDAGOGIQUE ET ADMINISTRATIF



# FORMATIONS A DESTINATION DES MANAGERS





## RECRUTER DES TALENTS

**Public concerné :** Managers hiérarchiques ou transversaux, chefs de projet

**Pré-requis :** Aucun

**Nombre de participants :** 12 participants max.

**Durée :** 1 jour (7 heures)

**Tarif :** 1 700 € HT

### Objectifs pédagogiques :

- Comprendre les enjeux du recrutement
- Révéler le recruteur qui est en vous
- Connaître, comprendre et appliquer le processus de recrutement
- Se perfectionner dans la conduite des entretiens d'évaluation et de recrutement

### Programme :

- Présentations et recueil des situations/expériences que les participants souhaitent traiter durant l'atelier
- Les enjeux du recrutement
- Le processus de recrutement : un processus mené en binôme avec le service RH
- Cas pratiques basés sur des postes adaptés au groupe
- Définition d'un plan d'action personnalisé en fonction des forces/limites identifiées durant la formation
- Conclusion, questions et évaluation

### Méthodes mobilisées :

- Apports théoriques
- Activités pédagogiques interactives : mises en situation, études de cas, jeux pédagogiques et vidéos

**Intervenante :** formation assurée par Sophie GATT-RODRIGUES

- Psychologue du travail
- Coach certifiée
- Experte en RH/Management et Organisation

**Modalités :** format interactif en présentiel

**Documents remis à l'issue de la formation :** support de formation et attestation de réalisation

**Modalité d'évaluation en aval :** questionnaire d'évaluation des connaissances envoyé aux participants suite à la formation

**Recueil du niveau de satisfaction des stagiaires et du donneur d'ordre :** questionnaire de satisfaction envoyé aux participants et échange avec le donneur d'ordre suite à la formation

**Contact :** Sophie GATT-RODRIGUES – [sgr@caminho-consulting.com](mailto:sgr@caminho-consulting.com) / 06 08 17 89 97

Particulièrement sensibles à l'intégration des personnes en situation de handicap, nous sommes à votre écoute si vous avez besoin de conditions particulières pour vous accueillir.



## LES FONDAMENTAUX DU MANAGEMENT

**Public concerné :** Managers hiérarchiques ou transversaux, chefs de projet

**Pré-requis :** Aucun

**Nombre de participants :** 12 participants max.

**Durée :** 2 jours (14 heures)

**Tarif :** 3 400 € HT

### Objectifs pédagogiques :

- Prendre du recul sur ses pratiques de management
- Faire le point sur les outils fondamentaux du management
- Développer un management positif, basé sur la confiance, la coopération et le développement des collaborateurs

### Programme première journée :

- Présentations et recueil des situations/expériences des participants
- La dynamique de la confiance
- Le rôle du manager
- Le management situationnel
- Développer l'autonomie de ses collaborateurs

### Programme deuxième journée :

- Les règles d'or de la communication
- Les obstacles et les solutions
- Les clés de la motivation
- La délégation : méthodologie et bénéfices
- Le manager coach
- Plan d'action personnalisé
- Conclusion, questions et évaluation

### Méthodes mobilisées :

- Apports théoriques
- Activités pédagogiques interactives : mises en situation, études de cas, jeux pédagogiques et vidéos

**Intervenante :** formation assurée par Sophie GATT-RODRIGUES

- Psychologue du travail
- Coach certifiée
- Experte en RH/Management et Organisation

**Modalités :** format interactif en présentiel

**Documents remis à l'issue de la formation :** support de formation et attestation de réalisation

**Modalité d'évaluation en aval :** questionnaire d'évaluation des connaissances envoyé aux participants suite à la formation

**Recueil du niveau de satisfaction des stagiaires et du donneur d'ordre :** questionnaire de satisfaction envoyé aux participants et échange avec le donneur d'ordre suite à la formation

**Contact :** Sophie GATT-RODRIGUES – [sgr@caminho-consulting.com](mailto:sgr@caminho-consulting.com) / 06 08 17 89 97

Particulièrement sensibles à l'intégration des personnes en situation de handicap, nous sommes à votre écoute si vous avez besoin de conditions particulières pour vous accueillir.



## LA COHESION D'EQUIPE : REUSSIR COLLECTIVEMENT

**Public concerné :** Managers hiérarchiques ou transversaux, chefs de projet

**Pré-requis :** Aucun

**Nombre de participants :** 12 participants max.

**Durée :** 2 jours (14 heures)

**Tarif :** 3 400 € HT

### Objectifs pédagogiques :

- Savoir faire le diagnostic de son équipe
- Construire une vision d'équipe inspirante
- Savoir donner et recevoir du feedback
- Mieux se connaître et mieux comprendre les autres pour développer son leadership

### Programme première journée :

- Présentations et recueil des situations/expériences des participants
- Cas pratique sur la cohésion d'équipe
- Poser le bon diagnostic grâce à un outil collectif : Team Performance Model
- Définir la mission de mon équipe
- Un outil de développement d'équipe : le processus de Will Schutz

### Programme deuxième journée :

- Donner du feedback (félicitation, recadrage « hard », recadrage « soft ») : méthodologie
- Mises en situation sur différents types de feedback
- Les règles de l'intelligence relationnelle
- Les drivers : un outil pour mieux se comprendre en tant que manager
- Plan d'action personnalisé
- Conclusion, questions et évaluation

### Méthodes mobilisées :

- Apports théoriques
- Activités pédagogiques interactives : mises en situation, études de cas, jeux pédagogiques et vidéos

**Intervenante :** formation assurée par Sophie GATT-RODRIGUES

- Psychologue du travail
- Coach certifiée
- Experte en RH/Management et Organisation

**Modalités :** format interactif en présentiel

**Documents remis à l'issue de la formation :** support de formation et attestation de réalisation

**Modalité d'évaluation en aval :** questionnaire d'évaluation des connaissances envoyé aux participants suite à la formation

**Recueil du niveau de satisfaction des stagiaires et du donneur d'ordre :** questionnaire de satisfaction envoyé aux participants et échange avec le donneur d'ordre suite à la formation

**Contact :** Sophie GATT-RODRIGUES – [sgr@caminho-consulting.com](mailto:sgr@caminho-consulting.com) / 06 08 17 89 97

Particulièrement sensibles à l'intégration des personnes en situation de handicap, nous sommes à votre écoute si vous avez besoin de conditions particulières pour vous accueillir.



## DU MANAGEMENT AU LEADERSHIP

**Public concerné :** Managers hiérarchiques ou transversaux, chefs de projet

**Pré-requis :** Aucun

**Nombre de participants :** 12 participants max.

**Durée :** 3 jours (21 heures)

**Tarif :** 5 100 € HT

### Objectifs pédagogiques :

- Accroître la conscience de soi pour être plus efficace en tant que leader
- Développer une communication ouverte au sein de son équipe
- Comprendre les différentes phases de vie d'une équipe et agir efficacement sur chacune d'elles

### Programme première journée :

- Présentations et recueil des situations/expériences des participants
- Les conditions de la coopération
- La TOB (Théorie Organisationnelle de Berne)
- Les principes de l'Element Humain (Will Schutz) : ouverture, choix, peur

### Programme deuxième journée :

- Le leadership de soi : l'Element B (Behavior : comportement)
- Flexibilité / Rigidité
- Les mécanismes de défense

### Programme troisième journée :

- Les réunions déléguées
- Le travail en équipe et les étapes de développement d'une équipe
- Plan d'action personnalisé
- Conclusion, questions et évaluation

### Méthodes mobilisées :

- Apports théoriques
- Activités pédagogiques interactives : mises en situation, études de cas, jeux pédagogiques et vidéos

**Intervenante :** formation assurée par Sophie GATT-RODRIGUES

- Psychologue du travail
- Coach certifiée
- Experte en RH/Management et Organisation

**Modalités :** format interactif en présentiel

**Documents remis à l'issue de la formation :** support de formation et attestation de réalisation

**Modalité d'évaluation en aval :** questionnaire d'évaluation des connaissances envoyé aux participants suite à la formation

**Recueil du niveau de satisfaction des stagiaires et du donneur d'ordre :** questionnaire de satisfaction envoyé aux participants et échange avec le donneur d'ordre suite à la formation

**Contact :** Sophie GATT-RODRIGUES – [sgr@caminho-consulting.com](mailto:sgr@caminho-consulting.com) / 06 08 17 89 97

Particulièrement sensibles à l'intégration des personnes en situation de handicap, nous sommes à votre écoute si vous avez besoin de conditions particulières pour vous accueillir.



## OPTIMISER SA GESTION DU TEMPS

**Public concerné :** Managers hiérarchiques ou transversaux, chefs de projet

**Pré-requis :** Aucun

**Nombre de participants :** 12 participants max.

**Durée :** 1 jour (7 heures)

**Tarif :** 1 700 € HT

### Objectifs pédagogiques :

- Comprendre les enjeux liés à la gestion du temps
- Optimiser les outils de la gestion du temps
- Savoir s'organiser

### Programme :

- Présentations et recueil des situations/expériences des participants
- Identification des différents acteurs du temps
- Autodiagnostic : mes voleurs de temps
- Les lois du temps
- Les croyances et leurs pièges dans la gestion du temps
- Les actions pour améliorer ma gestion du temps
- La gestion des imprévus
- L'efficacité dans la délégation
- La capacité à dire NON
- L'organisation de l'équipe
- Plan d'action personnalisé
- Conclusion, questions et évaluation

### Méthodes mobilisées :

- Apports théoriques
- Activités pédagogiques interactives : mises en situation, études de cas, jeux pédagogiques et vidéos

**Intervenante :** formation assurée par Sophie GATT-RODRIGUES

- Psychologue du travail
- Coach certifiée
- Experte en RH/Management et Organisation

**Modalités :** format interactif en présentiel

**Documents remis à l'issue de la formation :** support de formation et attestation de réalisation

**Modalité d'évaluation en aval :** questionnaire d'évaluation des connaissances envoyé aux participants suite à la formation

**Recueil du niveau de satisfaction des stagiaires et du donneur d'ordre :** questionnaire de satisfaction envoyé aux participants et échange avec le donneur d'ordre suite à la formation

**Contact :** Sophie GATT-RODRIGUES – [sgr@caminho-consulting.com](mailto:sgr@caminho-consulting.com) / 06 08 17 89 97

Particulièrement sensibles à l'intégration des personnes en situation de handicap, nous sommes à votre écoute si vous avez besoin de conditions particulières pour vous accueillir.



## ACCOMPAGNER LES CHANGEMENTS DANS SON ORGANISATION

**Public concerné :** Managers hiérarchiques ou transversaux, chefs de projet

**Pré-requis :** Aucun

**Nombre de participants :** 12 participants max.

**Durée :** 2 jours (14 heures)

**Tarif :** 3 400 € HT

### Objectifs pédagogiques :

- Poser un diagnostic pour faciliter l'accompagnement au changement en tant que manager, au niveau organisationnel et individuel
- Identifier et dépasser les mécanismes de résistance
- Accélérer le processus d'acceptation du changement

### Programme première journée :

- Présentations et recueil des situations/expériences des participants
- Le contexte du changement : Pourquoi changer ?
- Identifier les acteurs clés pour mener un changement et construire une stratégie adaptée
- Définir les rôles et responsabilités en tenant comptes des profils et de leurs besoins
- Exercices d'entraînement

### Programme deuxième journée :

- La conduite du changement : créer la dynamique de changement adaptée
- Accueillir les peurs et identifier leur expression selon le profil pour adapter sa communication aux différents profils
- Engager autour du changement, ancrer et maintenir le changement
- Etude de cas
- Quel facilitateur du changement suis-je en fonction de mon profil ? Construire son plan d'action
- Conclusion, questions et évaluation

### Méthodes mobilisées :

- Apports théoriques
- Activités pédagogiques interactives : mises en situation, études de cas, jeux pédagogiques et vidéos

**Intervenante :** formation assurée par Sophie GATT-RODRIGUES

- Psychologue du travail
- Coach certifiée
- Experte en RH/Management et Organisation

**Modalités :** format interactif en présentiel

**Documents remis à l'issue de la formation :** support de formation et attestation de réalisation

**Modalité d'évaluation en aval :** questionnaire d'évaluation des connaissances envoyé aux participants suite à la formation

**Recueil du niveau de satisfaction des stagiaires et du donneur d'ordre :** questionnaire de satisfaction envoyé aux participants et échange avec le donneur d'ordre suite à la formation

**Contact :** Sophie GATT-RODRIGUES – [sgr@caminho-consulting.com](mailto:sgr@caminho-consulting.com) / 06 08 17 89 97

Particulièrement sensibles à l'intégration des personnes en situation de handicap, nous sommes à votre écoute si vous avez besoin de conditions particulières pour vous accueillir.



## GERER LES CONFLITS A TRAVERS LA MEDIATION

**Public concerné :** Managers hiérarchiques ou transversaux, chefs de projet

**Pré-requis :** Aucun

**Nombre de participants :** 12 participants max.

**Durée :** 2 jours (14 heures)

**Tarif :** 3 400 € HT

### Objectifs pédagogiques :

Découvrir une méthodologie pour gérer les conflits en se positionnant en médiateur.

- Reconnaître les différents types de conflits
- Acquérir les bases de la médiation en organisation

### Programme première journée :

- Présentations et recueil des situations/expériences des participants
- La médiation : une approche systémique
- Le médiateur
- L'intervention du médiateur
- Ses règles d'intervention
- Ses outils
- Ses techniques

### Programme deuxième journée :

- Exercices d'entraînement
- Mise en application avec les cas réels des participants
- Utilisation des outils DISC et WPMOT en situation de médiation - Exercices d'entraînement
- Conclusion, questions et évaluation

### Méthodes mobilisées :

- Apports théoriques
- Activités pédagogiques interactives : mises en situation, études de cas, jeux pédagogiques et vidéos

**Intervenante :** formation assurée par Sophie GATT-RODRIGUES

- Psychologue du travail
- Coach certifiée
- Experte en RH/Management et Organisation

**Modalités :** format interactif en présentiel

**Documents remis à l'issue de la formation :** support de formation et attestation de réalisation

**Modalité d'évaluation en aval :** questionnaire d'évaluation des connaissances envoyé aux participants suite à la formation

**Recueil du niveau de satisfaction des stagiaires et du donneur d'ordre :** questionnaire de satisfaction envoyé aux participants et échange avec le donneur d'ordre suite à la formation

**Contact :** Sophie GATT-RODRIGUES – [sgr@caminho-consulting.com](mailto:sgr@caminho-consulting.com) / 06 08 17 89 97

Particulièrement sensibles à l'intégration des personnes en situation de handicap, nous sommes à votre écoute si vous avez besoin de conditions particulières pour vous accueillir.



## L'ELEMENT HUMAIN POUR ACCOMPAGNER LES TRANSFORMATIONS

**Public concerné :** Managers hiérarchiques ou transversaux, chefs de projet

**Pré-requis :** Aucun

**Nombre de participants :** 10 participants max.

**Durée :** 4 jours + 2 jours

**Tarif :** 13 500 € HT (pour 10 participants)

### Objectifs pédagogiques :

- Identifier ses leviers d'action comme leader.
- Susciter par son comportement en relation confiance et ouverture,
- Créer une dynamique de responsabilité collective.
- Piloter et participer à un projet collectif en identifiant les ressources et les obstacles. Mettre en place les actions pour parvenir à la performance

### Programme

#### **PREMIER MODULE : Mieux connaître et comprendre ce qui se joue dans les relations d'équipe - 30 heures**

##### **Quel niveau d'ouverture et d'authenticité avec les autres ? 6 heures**

Comment l'authenticité permet de créer des relations de confiance et de sortir de situations difficiles voire conflictuelles. Au travers de situations non réglées, nous découvrirons comment nous communiquons avec l'autre et comprendrons ce qui nous amène inexorablement vers le conflit ou le blocage.

##### **Comment déterminons-nous nos actes ? 6 heures**

Comment décidons-nous pour nous-même ? Quelle place accordons-nous à l'environnement pour orienter nos choix ? Répondre à ces questions revient à se poser le problème de la prise de décision et de la responsabilité pour soi et pour les membres de l'équipe.

##### **Quels comportements préférons-nous ? 6 heures**

Quelles sont nos préférences en termes de comportements et quelles sont celles des autres ? Comment interagissons-nous ensemble à partir des trois dimensions qui définissent le comportement humain ? Qu'avons-nous envie de développer ? Quels sont les besoins des autres ? Quelles sont les conséquences sur le travail de l'équipe ?

##### **Quels sentiments éprouvons-nous ? 6 heures**

Nous explorerons nos sentiments et attitudes à l'égard des autres et leurs conséquences sur nos comportements. C'est la peur de ne pas pouvoir faire face à la situation qui nous amène très souvent à avoir des comportements excessifs dans les relations aux autres. Identifier la peur qui est mobilisée nous aide à nous comporter différemment.

##### **Où en est le concept de soi et l'estime de soi ? 6 heures**

Clé de la réussite dans le travail et de la performance, l'estime de soi peut- être améliorée par des actions simples dans l'environnement professionnel à condition de sortir de ses rigidités.

#### **SECOND MODULE : Appliquer la connaissance de soi dans les relations interpersonnelles pour créer une équipe performante - 18 heures**

##### **Leader de soi-même. Quel type de leader suis-je ? 2 heures**

De quel leader idéal suis-je le porteur? Acquérir la compréhension de « soi » permet au leader un travail en équipe sans distorsions et stimulant et de répondre aux besoins des membres de l'équipe en souplesse. Nous replacerons les termes de sens, vision, passion, encouragement, intégrité et audace dans cette perspective : « Pour être leader des autres, je dois être mon propre leader ».

##### **Travailler en équipe performante et compatible. 3 heures**

Identifier les phases de développement du groupe en matière d'inclusion, de contrôle et d'ouverture. Quels sont les enjeux pour la performance de l'équipe à chacune de ces phases ? Ces phases qui mènent à la maturité du groupe seront explorées à partir d'une expérience menée en équipe-projet. Chacun aura



l'occasion de piloter une des séquences du projet et s'évaluer en tant que leader. Mesurer la capacité à travailler avec d'autres personnes aussi bien en tant que leader que comme membre de l'équipe.

En groupe, connaître les principes-clés qui permettent de constituer et de maintenir un travail d'équipe de grande qualité. Application pratique en travail collectif. Calculs du niveau de Compatibilité d'équipe actuelle et souhaitable/la performance attendue.

**S'organiser en équipe performante : repérer les fonctions centrales et la compatibilité actuelle de l'équipe.** 10 heures

La « compatibilité d'équipe » est la mesure de la capacité à bien travailler ensemble. Elle est directement liée à la productivité. En cas de problèmes interpersonnels non résolus, cette dernière en pâtit directement. Comment fournir un cadre pour établir un travail d'équipe productif, créatif et agréable par la mesure de la centralité (importance pour le succès de l'équipe de la bonne entente a priori entre fonctions) et celle de la compatibilité actuelle entre les membres de l'équipe ? Détecter et dépasser, au sein de l'équipe, les incompatibilités et les rigidités individuelles qui entravent la performance collective par l'ouverture.

**Prendre des décisions perennes.** 3 heures

Comment prendre les décisions les meilleures possibles qui seront appliquées avec enthousiasme et efficacité ? Ce dernier module présente la méthode de la concordance à destination des organisations existantes et des organisations en cours de création. Cette méthode peut devenir une base technique au service de la résolution de conflits. Application pratique et entraînement à son utilisation.

Conclusion – Présentation individuelle du projet professionnel avec l'Elément Humain.

Evaluation globale de la formation et des formateurs avec feedback spécifique.

Evaluation du processus et définition du programme de soutien individuel pour chaque stagiaire à mettre en place pour renforcer sa pratique.

**Méthodes mobilisées :**

- Apports théoriques
- Activités pédagogiques élément humain : autodiagnostic, visualisations, expériences physiques, travaux en sous-groupes, feedbacks selon grille pré-établie des autres stagiaires

**Intervenante :** formation assurée par Sophie GATT-RODRIGUES

- Psychologue du travail
- Coach certifiée
- Experte en RH/Management et Organisation

**Modalités :** format interactif en présentiel

**Documents remis à l'issue de la formation :** documentation participant sous copyright et attestation de réalisation Niveau I élément humain permettant d'accéder à la formation niveau II.

**Modalité d'évaluation en aval :** questionnaire d'évaluation des connaissances envoyé aux participants suite à la formation

**Recueil du niveau de satisfaction des stagiaires et du donneur d'ordre :** questionnaire de satisfaction envoyé aux participants et échange avec le donneur d'ordre suite à la formation

**Contact :** Sophie GATT-RODRIGUES – [sgr@caminho-consulting.com](mailto:sgr@caminho-consulting.com) / 06 08 17 89 97

**Particulièrement sensibles à l'intégration des personnes en situation de handicap, nous sommes à votre écoute si vous avez besoin de conditions particulières pour vous accueillir.**



## ATELIERS DE CO-DEVELOPPEMENT MANAGERS

**Public concerné :** Managers hiérarchiques ou transversaux, chefs de projet

**Pré-requis :** Aucun

**Nombre de participants :** 6 à 8 participants

**Durée :** 6 demi-journées (21 heures)

**Tarif :** 4 800 € HT

### Les objectifs de la formation :

- Améliorer sa pratique professionnelle à travers un exercice structuré de consultation qui porte sur des problématiques vécues par les participants (tous managers) avec l'éclairage d'outils de connaissance de soi
- S'approprier les fondamentaux des postures de « coach » dans sa pratique professionnelle de manager
- Favoriser les prises de conscience, et donc les changements personnels
- Apprendre de l'expérience des autres
- S'entraîner à l'animation

**Programme de chaque demi-journée :** Les participants viennent avec leurs situations concrètes qui permettent de construire le programme de la demi-journée.

- Recueil des situations/expériences que les participants souhaitent traiter durant l'atelier
- Séquence 1 : introduction
- Séquence 2 : clarification
- Séquence 3 : contrat
- Séquence 4 : réactions
- Séquence 5 : plan d'actions
- Séquence 6 : débriefing et apports théoriques complémentaires adaptés à la problématique soulevée par la situation traitée
- Conclusion, questions et évaluation

### Méthodes mobilisées :

- Apports théoriques
- Activités pédagogiques interactives : mises en situation, études de cas, jeux pédagogiques et vidéos

**Intervenante :** formation assurée par Sophie GATT-RODRIGUES

- Psychologue du travail
- Coach certifiée
- Experte en RH/Management et Organisation

**Modalités :** format interactif en présentiel

**Documents remis à l'issue de la formation :** support de formation et attestation de réalisation

**Modalité d'évaluation en aval :** questionnaire d'évaluation des connaissances envoyé aux participants suite à la formation

**Recueil du niveau de satisfaction des stagiaires et du donneur d'ordre :** questionnaire de satisfaction envoyé aux participants et échange avec le donneur d'ordre suite à la formation

**Contact :** Sophie GATT-RODRIGUES – [sgr@caminho-consulting.com](mailto:sgr@caminho-consulting.com) / 06 08 17 89 97

Particulièrement sensibles à l'intégration des personnes en situation de handicap, nous sommes à votre écoute si vous avez besoin de conditions particulières pour vous accueillir.

# FORMATIONS A DESTINATION DES PROFESSIONNELS RH





## RECRUTER DES TALENTS ET LES ACCOMPAGNER

**Public concerné :** Professionnels RH

**Pré-requis :** Aucun

**Nombre de participants :** 12 participants max.

**Durée :** 2 jours (14 heures)

**Tarif :** 3 400 € HT

### Objectifs pédagogiques :

- Valider les aptitudes et les motivations du candidat en croisant les outils et accompagner les collaborateurs dans leurs nouvelles missions
- Préparer l'entretien en construisant un questionnement ciblé et réaliser une synthèse rapidement
- Prendre une décision objective et être capable de la communiquer avec des arguments solides
- Construire le plan de développement adapté au candidat sélectionné

### Programme première journée :

- Présentations et recueil des situations/expériences des participants
- Définir les aptitudes, motivations, et comportements recherchés en fonction du poste
- Exercices d'entraînement avec différentes fonctions, niveaux hiérarchiques
- Préparer l'entretien en identifiant pour chaque profil les aptitudes, motivations et comportements à creuser avec le candidat (cas pratiques)

### Programme deuxième journée :

- Les différentes méthodologies de questionnement en entretien
- Zoom sur les enjeux sociaux et la non discrimination
- Mises en situation permettant à chacun d'expérimenter les postures de « recruteur », « candidat » et observateur sur des entretiens séquencés.
- Définition d'un plan d'action personnalisé en fonction des forces/limites identifiées durant la formation
- Conclusion, questions et évaluation

### Méthodes mobilisées :

- Apports théoriques
- Activités pédagogiques interactives : mises en situation, études de cas, jeux pédagogiques et vidéos

**Intervenante :** formation assurée par Sophie GATT-RODRIGUES

- Psychologue du travail
- Coach certifiée
- Experte en RH/Management et Organisation

**Modalités :** format interactif en présentiel

**Documents remis à l'issue de la formation :** support de formation et attestation de réalisation

**Modalité d'évaluation en aval :** questionnaire d'évaluation des connaissances envoyé aux participants suite à la formation

**Recueil du niveau de satisfaction des stagiaires et du donneur d'ordre :** questionnaire de satisfaction envoyé aux participants et échange avec le donneur d'ordre suite à la formation

**Contact :** Sophie GATT-RODRIGUES – [sgr@caminho-consulting.com](mailto:sgr@caminho-consulting.com) / 06 08 17 89 97

Particulièrement sensibles à l'intégration des personnes en situation de handicap, nous sommes à votre écoute si vous avez besoin de conditions particulières pour vous accueillir.



## ACCOMPAGNER LES CHANGEMENTS DANS SON ORGANISATION

**Public concerné :** Professionnels RH

**Pré-requis :** Aucun

**Nombre de participants :** 12 participants max.

**Durée :** 2 jours (14 heures)

**Tarif :** 3 400 € HT

### Objectifs pédagogiques :

- Poser un diagnostic pour faciliter l'accompagnement au changement en tant que RH, au niveau organisationnel et individuel
- Identifier et dépasser les mécanismes de résistance
- Suivre la bonne mise en œuvre du projet de changement avec le manager et impliquer tous les acteurs

### Programme première journée :

- Présentations et recueil des situations/expériences des participants
- Le contexte du changement : Pourquoi changer ?
- Identifier les acteurs clés pour mener un changement et construire une stratégie adaptée à leur profil
- Définir les rôles et responsabilités en tenant comptes des profils et de leurs besoins
- Exercices d'entraînement

### Programme deuxième journée :

- La conduite du changement : créer la dynamique de changement adaptée
- Accueillir les peurs et identifier leur expression selon le profil pour adapter sa communication aux différents profils
- Engager autour du changement, ancrer et maintenir le changement
- Quel facilitateur du changement suis-je en fonction de mon profil ? Construire son plan d'action
- Conclusion, questions et évaluation

### Méthodes mobilisées :

- Apports théoriques
- Activités pédagogiques interactives : mises en situation, études de cas, jeux pédagogiques et vidéos

**Intervenante :** formation assurée par Sophie GATT-RODRIGUES

- Psychologue du travail
- Coach certifiée
- Experte en RH/Management et Organisation

**Modalités :** format interactif en présentiel

**Documents remis à l'issue de la formation :** support de formation et attestation de réalisation

**Modalité d'évaluation en aval :** questionnaire d'évaluation des connaissances envoyé aux participants suite à la formation

**Recueil du niveau de satisfaction des stagiaires et du donneur d'ordre :** questionnaire de satisfaction envoyé aux participants et échange avec le donneur d'ordre suite à la formation

**Contact :** Sophie GATT-RODRIGUES – [sgr@caminho-consulting.com](mailto:sgr@caminho-consulting.com) / 06 08 17 89 97

**Particulièrement sensibles à l'intégration des personnes en situation de handicap, nous sommes à votre écoute si vous avez besoin de conditions particulières pour vous accueillir.**



## REALISER UN DIAGNOSTIC D'ORGANISATION

**Public concerné :** Professionnels RH

**Pré-requis :** Aucun

**Nombre de participants :** 12 participants max.

**Durée :** 1 jour (7 heures)

**Tarif :** 1 700 € HT

### Objectifs pédagogiques :

- Permettre aux Responsables RH de réaliser le diagnostic d'une organisation et à le partager avec les managers
- Acquérir une méthodologie d'observation, de questionnement et d'utilisation d'outils sous l'angle «équipe » de façon à pouvoir poser un diagnostic pertinent et accompagner les managers et leur équipe.

### Programme :

- Présentations et recueil des situations/expériences des participants
- Comment fonctionne l'équipe : les points clés
- L'exercice du leadership
- La structure de l'organisation
- Le processus de décision
- Les Rôles et responsabilités
- Le Process de travail
- Bilan et propositions d'axes de travail : Réaliser une synthèse
- Communiquer le bilan au manager, partager les propositions d'axes de travail
- Conclusion, questions et évaluation

### Méthodes mobilisées :

- Apports théoriques
- Activités pédagogiques interactives : mises en situation, études de cas, jeux pédagogiques et vidéos

**Intervenante :** formation assurée par Sophie GATT-RODRIGUES

- Psychologue du travail
- Coach certifiée
- Experte en RH/Management et Organisation

**Modalités :** format interactif en présentiel

**Documents remis à l'issue de la formation :** support de formation et attestation de réalisation

**Modalité d'évaluation en aval :** questionnaire d'évaluation des connaissances envoyé aux participants suite à la formation

**Recueil du niveau de satisfaction des stagiaires et du donneur d'ordre :** questionnaire de satisfaction envoyé aux participants et échange avec le donneur d'ordre suite à la formation

**Contact :** Sophie GATT-RODRIGUES – [sgr@caminho-consulting.com](mailto:sgr@caminho-consulting.com) / 06 08 17 89 97

Particulièrement sensibles à l'intégration des personnes en situation de handicap, nous sommes à votre écoute si vous avez besoin de conditions particulières pour vous accueillir.



## GERER LES CONFLITS A TRAVERS LA MEDIATION

**Public concerné :** Professionnels RH

**Pré-requis :** Aucun

**Nombre de participants :** 12 participants max.

**Durée :** 2 jours (14 heures)

**Tarif :** 3 400 € HT

### Objectifs pédagogiques :

Découvrir une méthodologie pour gérer les conflits en se positionnant en médiateur.

- Reconnaître les différents types de conflits
- Acquérir les bases de la médiation en organisation

### Programme première journée :

- Présentations et recueil des situations/expériences des participants
- La médiation : une approche systémique
- Le médiateur
- L'intervention du médiateur
- Ses règles d'intervention
- Ses outils
- Ses techniques

### Programme deuxième journée :

- Exercices d'entraînement
- Mise en application avec les cas réels des participants
- Utilisation des outils DISC et WPMOT en situation de médiation - Exercices d'entraînement
- Conclusion, questions et évaluation

### Méthodes mobilisées :

- Apports théoriques
- Activités pédagogiques interactives : mises en situation, études de cas, jeux pédagogiques et vidéos

**Intervenante :** formation assurée par Sophie GATT-RODRIGUES

- Psychologue du travail
- Coach certifiée
- Experte en RH/Management et Organisation

**Modalités :** format interactif en présentiel

**Documents remis à l'issue de la formation :** support de formation et attestation de réalisation

**Modalité d'évaluation en aval :** questionnaire d'évaluation des connaissances envoyé aux participants suite à la formation

**Recueil du niveau de satisfaction des stagiaires et du donneur d'ordre :** questionnaire de satisfaction envoyé aux participants et échange avec le donneur d'ordre suite à la formation

**Contact :** Sophie GATT-RODRIGUES – [sgr@caminho-consulting.com](mailto:sgr@caminho-consulting.com) / 06 08 17 89 97

Particulièrement sensibles à l'intégration des personnes en situation de handicap, nous sommes à votre écoute si vous avez besoin de conditions particulières pour vous accueillir.



## LE PROFESSIONNEL RH : ACTEUR DU BIEN-ÊTRE AU TRAVAIL

**Public concerné :** Professionnels RH

**Pré-requis :** Aucun

**Nombre de participants :** 12 participants max.

**Durée :** 1 jour (7 heures)

**Tarif :** 1 700 € HT

### Objectifs pédagogiques :

- Reconnaître la souffrance et accompagner les salariés dans son rôle de RH
- Détecter les symptômes du burn out et en comprendre les causes
- Mettre en place un accompagnement RH adapté

### Programme :

- Présentations et recueil des situations/expériences des participants
- Apports théoriques sur le stress : les modèles, les échelles de mesure
- Bien-être, stress, burn-out : de quoi parlons-nous ?
- Quel accompagnement RH ?
- Les outils
- Les leviers d'action
- Mise en application avec les outils
- Conclusion, questions et évaluation

### Méthodes mobilisées :

- Apports théoriques
- Activités pédagogiques interactives : mises en situation, études de cas, jeux pédagogiques et vidéos

**Intervenante :** formation assurée par Sophie GATT-RODRIGUES

- Psychologue du travail
- Coach certifiée
- Experte en RH/Management et Organisation

**Modalités :** format interactif en présentiel

**Documents remis à l'issue de la formation :** support de formation et attestation de réalisation

**Modalité d'évaluation en aval :** questionnaire d'évaluation des connaissances envoyé aux participants suite à la formation

**Recueil du niveau de satisfaction des stagiaires et du donneur d'ordre :** questionnaire de satisfaction envoyé aux participants et échange avec le donneur d'ordre suite à la formation

**Contact :** Sophie GATT-RODRIGUES – [sgr@caminho-consulting.com](mailto:sgr@caminho-consulting.com) / 06 08 17 89 97

Particulièrement sensibles à l'intégration des personnes en situation de handicap, nous sommes à votre écoute si vous avez besoin de conditions particulières pour vous accueillir.



## ATELIERS DE CO-DEVELOPPEMENT RH

**Public concerné :** Professionnels RH

**Pré-requis :** Aucun

**Nombre de participants :** 6 à 8 participants

**Durée :** 6 demi-journées (21 heures)

**Tarif :** 4 800 € HT

### Les objectifs de la formation :

- Améliorer sa pratique professionnelle à travers un exercice structuré de consultation qui porte sur des problématiques vécues par les participants (tous managers) avec l'éclairage d'outils de connaissance de soi
- S'approprier les fondamentaux des postures de « coach » dans sa pratique professionnelle de manager
- Favoriser les prises de conscience, et donc les changements personnels
- Apprendre de l'expérience des autres
- S'entraîner à l'animation

**Programme de chaque demi-journée :** Les participants viennent avec leurs situations concrètes qui permettent de construire le programme de la demi-journée.

- Recueil des situations/expériences que les participants souhaitent traiter durant l'atelier
- Séquence 1 : introduction
- Séquence 2 : clarification
- Séquence 3 : contrat
- Séquence 4 : réactions
- Séquence 5 : plan d'actions
- Séquence 6 : débriefing et apports théoriques complémentaires adaptés à la problématique soulevée par la situation traitée
- Conclusion, questions et évaluation

### Méthodes mobilisées :

- Apports théoriques
- Activités pédagogiques interactives : mises en situation, études de cas, jeux pédagogiques et vidéos

**Intervenante :** formation assurée par Sophie GATT-RODRIGUES

- Psychologue du travail
- Coach certifiée
- Experte en RH/Management et Organisation

**Modalités :** format interactif en présentiel

**Documents remis à l'issue de la formation :** support de formation et attestation de réalisation

**Modalité d'évaluation en aval :** questionnaire d'évaluation des connaissances envoyé aux participants suite à la formation

**Recueil du niveau de satisfaction des stagiaires et du donneur d'ordre :** questionnaire de satisfaction envoyé aux participants et échange avec le donneur d'ordre suite à la formation

**Contact :** Sophie GATT-RODRIGUES – [sgr@caminho-consulting.com](mailto:sgr@caminho-consulting.com) / 06 08 17 89 97

**Particulièrement sensibles à l'intégration des personnes en situation de handicap, nous sommes à votre écoute si vous avez besoin de conditions particulières pour vous accueillir.**

# FORMATIONS A DESTINATION DE TOUT COLLABORATEUR





## S’AFFIRMER DANS SES RELATIONS PROFESSIONNELLES

**Public concerné :** tout public

**Pré-requis :** Aucun

**Nombre de participants :** 12 participants max.

**Durée :** 1 jour (7 heures)

**Tarif :** 1 700 € HT

### Objectifs pédagogiques :

- Comprendre ce qu’est le stress et ce qu’il peut générer
- Identifier ses comportements inadaptés
- Se sentir plus à l’aise dans les différentes situations de communication
- Savoir affronter les situations à enjeux et/ou difficultés relationnelles

### Programme :

- Présentations et recueil des situations/expériences des participants
- Le stress : définition, facteurs et conséquences
- Les trois manifestations du stress : physique, psychologique et comportementale
- Focus sur l’affirmation de soi
- S’affirmer dans quatre situations à enjeux :
  - Savoir faire une critique
  - Savoir recevoir une critique et y répondre
  - Savoir faire une demande
  - Savoir dire non
- Entraînement et mises en situation
- Conclusion, questions et évaluation

### Méthodes mobilisées :

- Apports théoriques
- Activités pédagogiques interactives : mises en situation, études de cas, jeux pédagogiques et vidéos

**Intervenante :** formation assurée par Sophie GATT-RODRIGUES

- Psychologue du travail
- Coach certifiée
- Experte en RH/Management et Organisation

**Modalités :** format interactif en présentiel

**Documents remis à l’issue de la formation :** support de formation et attestation de réalisation

**Modalité d’évaluation en aval :** questionnaire d’évaluation des connaissances envoyé aux participants suite à la formation

**Recueil du niveau de satisfaction des stagiaires et du donneur d’ordre :** questionnaire de satisfaction envoyé aux participants et échange avec le donneur d’ordre suite à la formation

**Contact :** Sophie GATT-RODRIGUES – [sgr@caminho-consulting.com](mailto:sgr@caminho-consulting.com) / 06 08 17 89 97

**Particulièrement sensibles à l’intégration des personnes en situation de handicap, nous sommes à votre écoute si vous avez besoin de conditions particulières pour vous accueillir.**



## GERER SON STRESS

**Public concerné :** tout public

**Pré-requis :** Aucun

**Nombre de participants :** 12 participants max.

**Durée :** 1 jour (7 heures)

**Tarif :** 1 700 € HT

### Objectifs pédagogiques :

- Connaître la définition du stress et des RPS
- Connaître et détecter les différentes manifestations du stress chez soi
- Distinguer stress et burn-out
- Identifier les facteurs de risque et de protection pour soi
- Connaître et savoir appliquer les techniques de prise de recul, de respiration, et d'affirmation de soi

### Programme :

- Présentations et recueil des situations/expériences des participants
- Le stress : sa définition et ce qu'il n'est pas
- Découverte du stress physique, psychologique et comportemental
- Tour d'horizon des principaux impacts du stress
- Les principales causes du stress en entreprise
- Prise en main des outils de gestion du stress
- Conclusion, questions et évaluation

### Méthodes mobilisées :

- Apports théoriques
- Activités pédagogiques interactives : mises en situation, études de cas, jeux pédagogiques et vidéos

**Intervenante :** formation assurée par Sophie GATT-RODRIGUES

- Psychologue du travail
- Coach certifiée
- Experte en RH/Management et Organisation

**Modalités :** format interactif en présentiel

**Documents remis à l'issue de la formation :** support de formation et attestation de réalisation

**Modalité d'évaluation en aval :** questionnaire d'évaluation des connaissances envoyé aux participants suite à la formation

**Recueil du niveau de satisfaction des stagiaires et du donneur d'ordre :** questionnaire de satisfaction envoyé aux participants et échange avec le donneur d'ordre suite à la formation

**Contact :** Sophie GATT-RODRIGUES – [sgr@caminho-consulting.com](mailto:sgr@caminho-consulting.com) / 06 08 17 89 97

Particulièrement sensibles à l'intégration des personnes en situation de handicap, nous sommes à votre écoute si vous avez besoin de conditions particulières pour vous accueillir.



## COMMUNIQUER EFFICACEMENT AVEC LE DISC

**Public concerné :** tout public

**Pré-requis :** Aucun

**Nombre de participants :** 12 participants max.

**Durée :** 1 jour (7 heures)

**Tarif :** 3 500 € HT incluant les profils DISC

### Objectifs pédagogiques :

- Découvrir son mode de fonctionnement
- Identifier les besoins des autres
- Adopter son comportement et sa communication en fonction de son interlocuteur
- Améliorer la performance individuelle et collective

### Programme :

- Présentations et recueil des situations/expériences des participants
- Le modèle DISC de Marston
- Des perceptions différentes
- Forces et limites de chaque profil
- Adapter son comportement et sa communication en fonction de son interlocuteur
- Les styles de débordement
- Apport de chaque profil dans une équipe
- Remise du rapport individuel
- Les roues d'équipe : analyser un collectif
- Construction et partage d'un plan d'action qui pourra être affiné et travaillé dans le cadre d'une séance de coaching individuel

### Méthodes mobilisées :

- Apports théoriques
- Activités pédagogiques interactives : mises en situation, études de cas, jeux pédagogiques et vidéos

**Intervenante :** formation assurée par Sophie GATT-RODRIGUES

- Psychologue du travail
- Coach certifiée
- Experte en RH/Management et Organisation

**Modalités :** format interactif en présentiel

**Documents remis à l'issue de la formation :** support de formation et attestation de réalisation

**Modalité d'évaluation en aval :** questionnaire d'évaluation des connaissances envoyé aux participants suite à la formation

**Recueil du niveau de satisfaction des stagiaires et du donneur d'ordre :** questionnaire de satisfaction envoyé aux participants et échange avec le donneur d'ordre suite à la formation

**Contact :** Sophie GATT-RODRIGUES – [sgr@caminho-consulting.com](mailto:sgr@caminho-consulting.com) / 06 08 17 89 97

Particulièrement sensibles à l'intégration des personnes en situation de handicap, nous sommes à votre écoute si vous avez besoin de conditions particulières pour vous accueillir.



## RECHERCHE DE CARRIERE IMPLICITE

**Public concerné :** tout public

**Pré-requis :** Aucun

**Nombre de participants :** 6 participants max.

**Durée :** 4 jours (32 heures)

**Tarif :** 7 600 € HT

### Objectifs pédagogiques :

- Préparer les conditions de la Recherche de Carrière Implicite (choix professionnel, ouverture et écoute)
- Explorer les comportements professionnels mis en place jusqu'ici (dégager les constances)
- Identifier les ressorts internes pour initier un changement professionnel
- Affirmer la mission et l'objectif professionnel
- Définir le profil de développement de carrière, planifier les prochaines étapes et le présenter

### Programme :

#### Module 1 : Décider (4 heures)

Faire le point sur son expérience professionnelle à ce jour, les projets actuels et les attentes par rapport à la formation.

#### Module 2 partie 1 : Explorer les comportements professionnels mis en place jusqu'ici (4 heures)

Définir les différentes dimensions du comportement présentes dans les interactions professionnelles et leurs effets sur l'implication, la responsabilisation et la confiance

Évaluer celles qui ont été présente dans son expérience professionnelle jusqu'à présent

Identifier ses rigidités et mécanismes de défense qui peuvent faire perdre l'objectivité nécessaire à la recherche de carrière

#### Module 2 partie 2 : Identifier les ressorts internes pour initier un changement professionnel (4 heures)

Théorie : les motivations intérieures

Comprendre dans quelle mesure le manque de confiance en soi affecte les relations professionnelles

Conséquences d'une faible ou d'une haute estime de soi dans la vie professionnelle

#### Module 3 : Affirmer la mission (4 heures)

Définir son essence et l'affirmation de mission personnelle : quelle personne ai-je envie d'être ? Quel rôle ai-je envie de jouer dans la société ?

Décrire précisément l'intention de vie professionnelle et sociale à partir de la démarche initiée (essence)

#### Module 4 : Affirmer L'objectif professionnel (4 heures)

La ligne de vie professionnelle : comment ai-je évolué jusqu'ici ? A quoi ai-je l'intention de contribuer par mon travail ?

Définir l'objectif de vie professionnelle : comment vais-je contribuer par mon travail à la société ? Dans quel domaine, quelles aires professionnelles, et comment très spécifiquement ?

#### Module 5 : Définir le développement de carrière (4 heures)

S'approprier le spectre de développement de carrière

Recevoir des autres membres du groupe un retour sur les compétences de la phase Artisan à développer dans son projet, les ressources de la phase Gestionnaire, la résolution des problèmes de prise de risque de la phase Leader

Rédiger une première mouture du profil de développement de carrière

#### Module 6 : Profil de développement de carrière et planification de carrière (4 heures)

S'approprier le protocole d'élaboration du Career Development Profile

Formaliser le plan complet de carrière (Vision de sa carrière, Objectif de vie professionnelle et phases de



développement pour y parvenir)

Détailler les étapes avec un planning, les éventuels imprévus, et le plan de secours

Présenter individuellement les grandes lignes de ce plan en groupe avec réception de feedbacks constructifs

**Méthodes mobilisées :**

- Apports théoriques
- Activités pédagogiques recherche de carrière implicite : autodiagnostic, visualisations, expériences physiques, travaux en sous-groupes, feedbacks

**Intervenante :** formation assurée par Sophie GATT-RODRIGUES

- Psychologue du travail
- Coach certifiée
- Experte en RH/Management et Organisation

**Modalités :** format interactif en présentiel

**Documents remis à l'issue de la formation :** support de formation et attestation de réalisation

**Modalité d'évaluation en aval :** questionnaire d'évaluation des connaissances envoyé aux participants suite à la formation

**Recueil du niveau de satisfaction des stagiaires et du donneur d'ordre :** questionnaire de satisfaction envoyé aux participants et échange avec le donneur d'ordre suite à la formation

**Contact :** Sophie GATT-RODRIGUES – [sgr@caminho-consulting.com](mailto:sgr@caminho-consulting.com) / 06 08 17 89 97

Particulièrement sensibles à l'intégration des personnes en situation de handicap, nous sommes à votre écoute si vous avez besoin de conditions particulières pour vous accueillir.